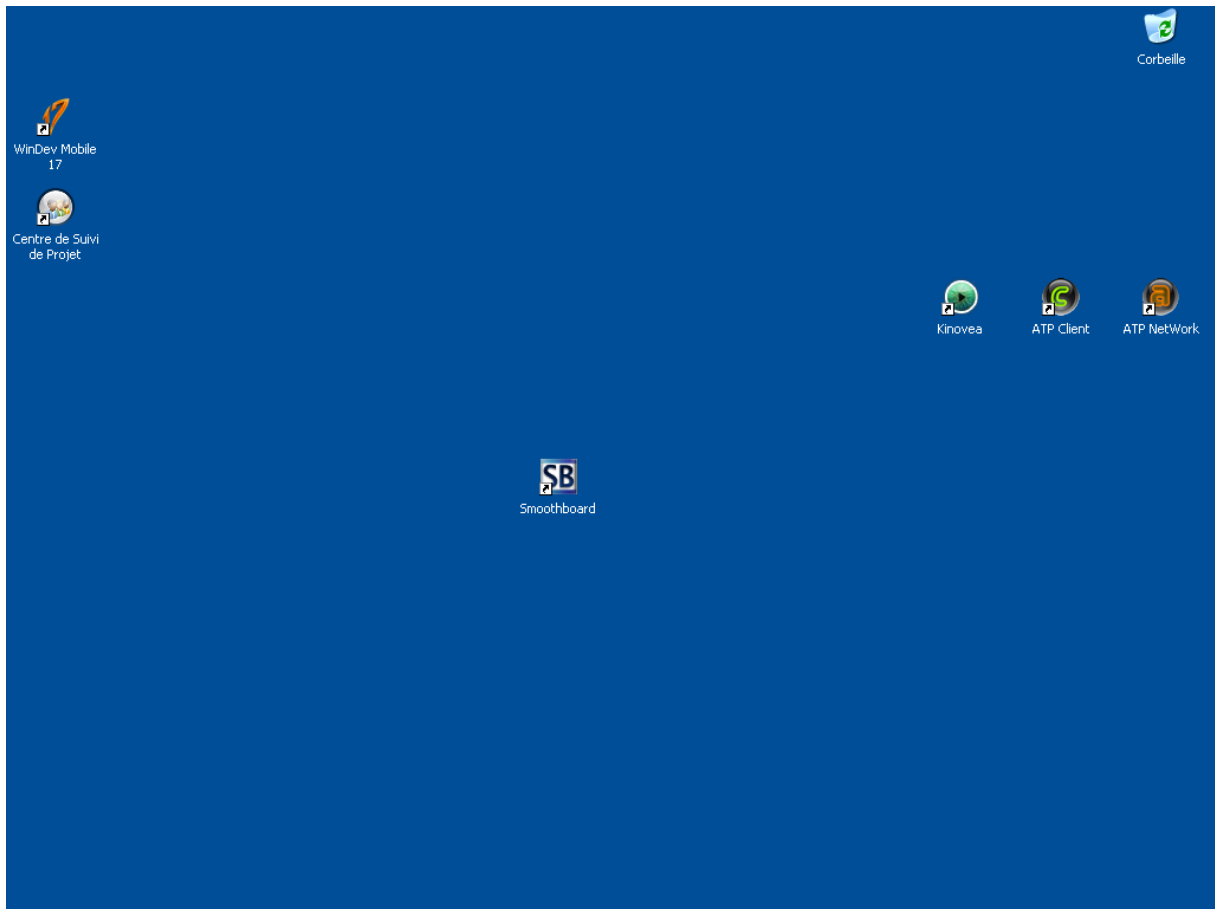


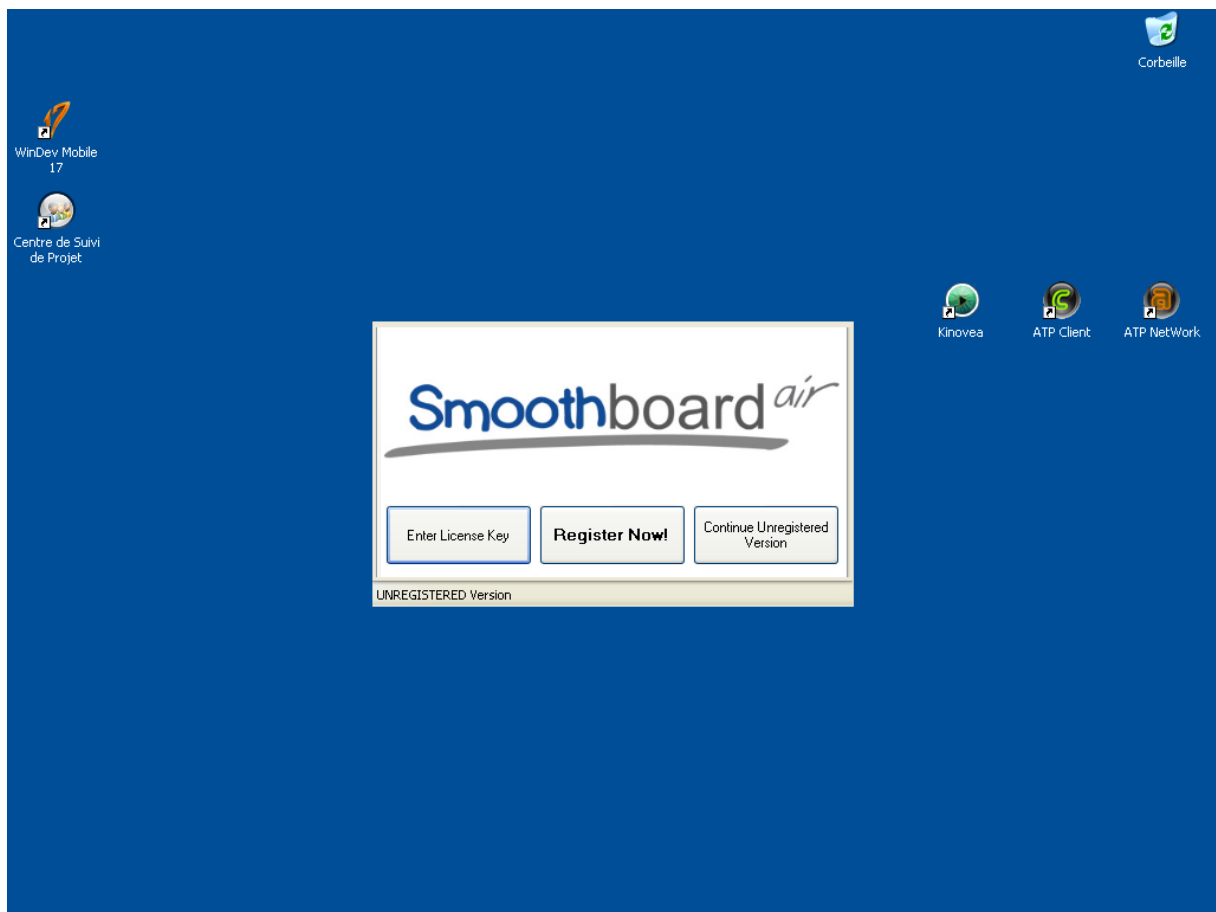
SMOOTHBOARD AIR

<http://www.smoothboard.net>

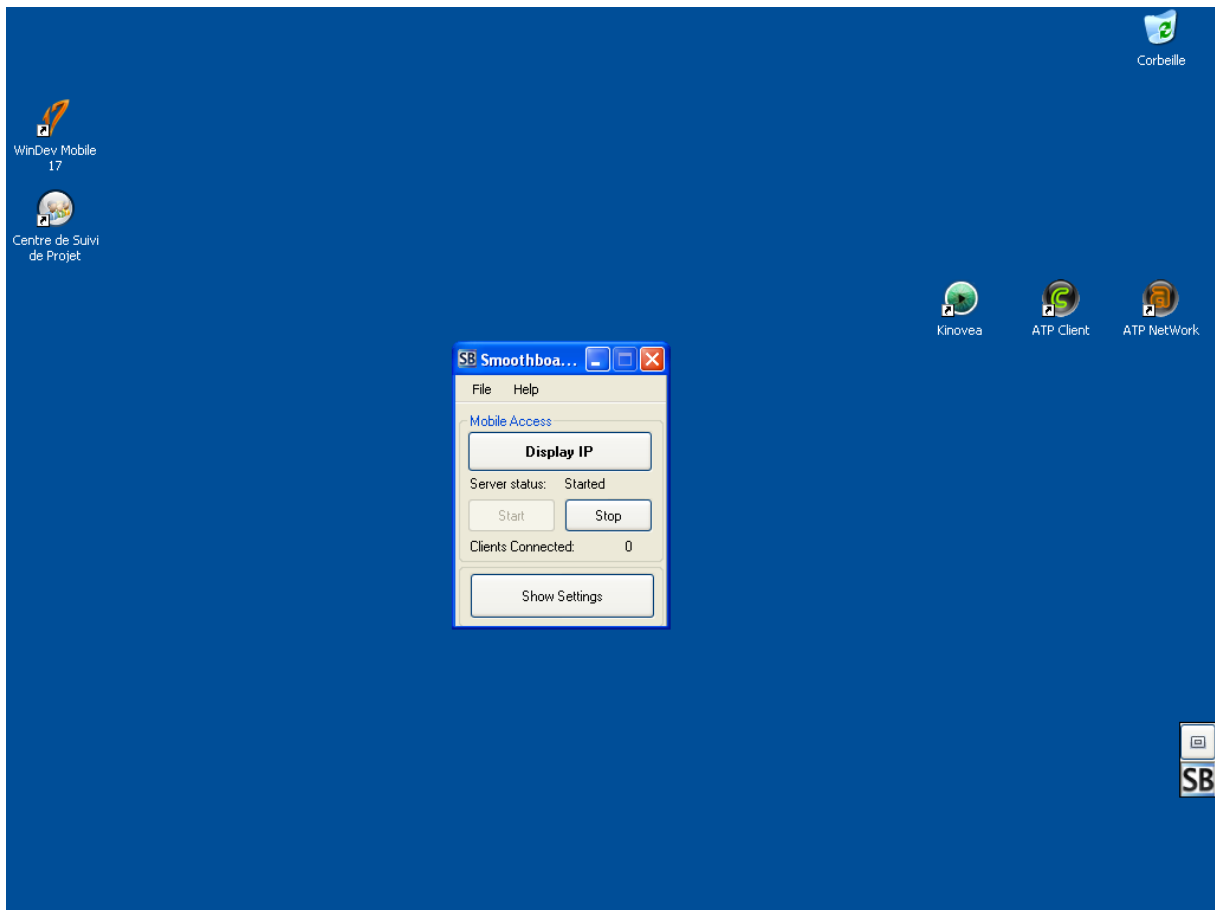
Ce logiciel fonctionne comme un tbi collaboratif. C'est à dire que nous pouvons connecter plusieurs tablettes sur l'ordinateur, collaborer ensemble sur une production et sauvegarder par la suite cette production...un tutoriel pour mieux comprendre.



1. Vous lancez le programme smoothboard

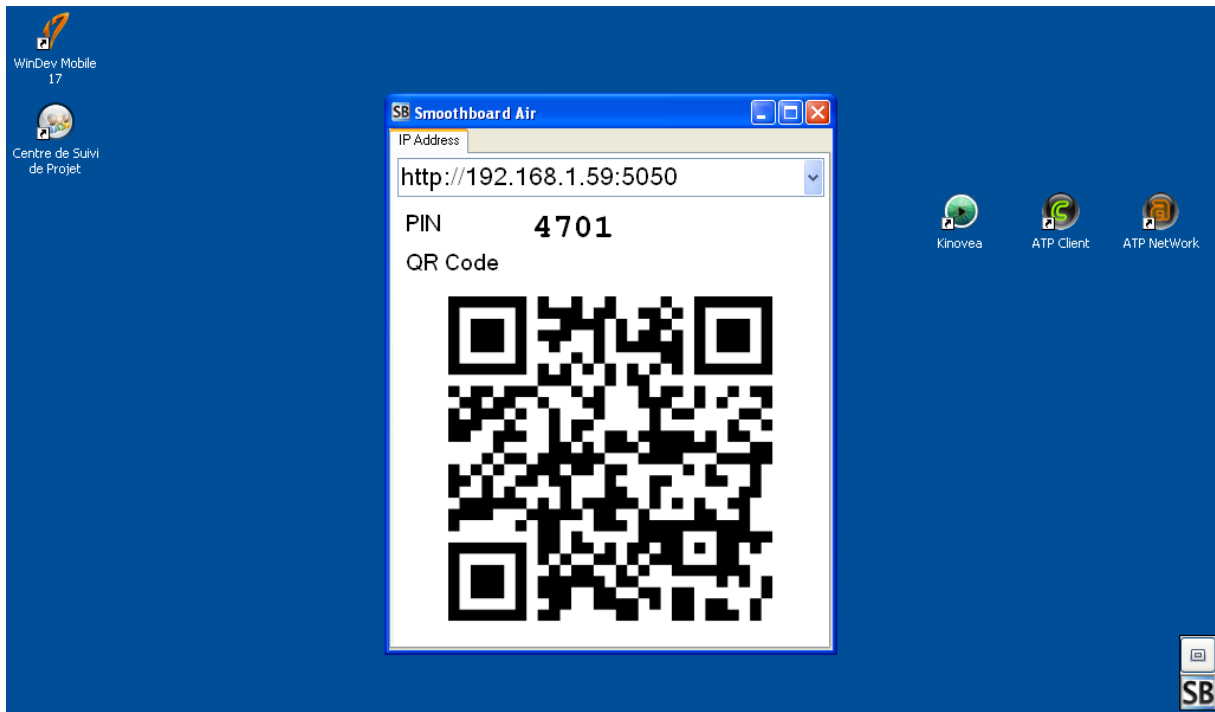


2. Vous cliquez sur ouvrir la version non enregistrée.

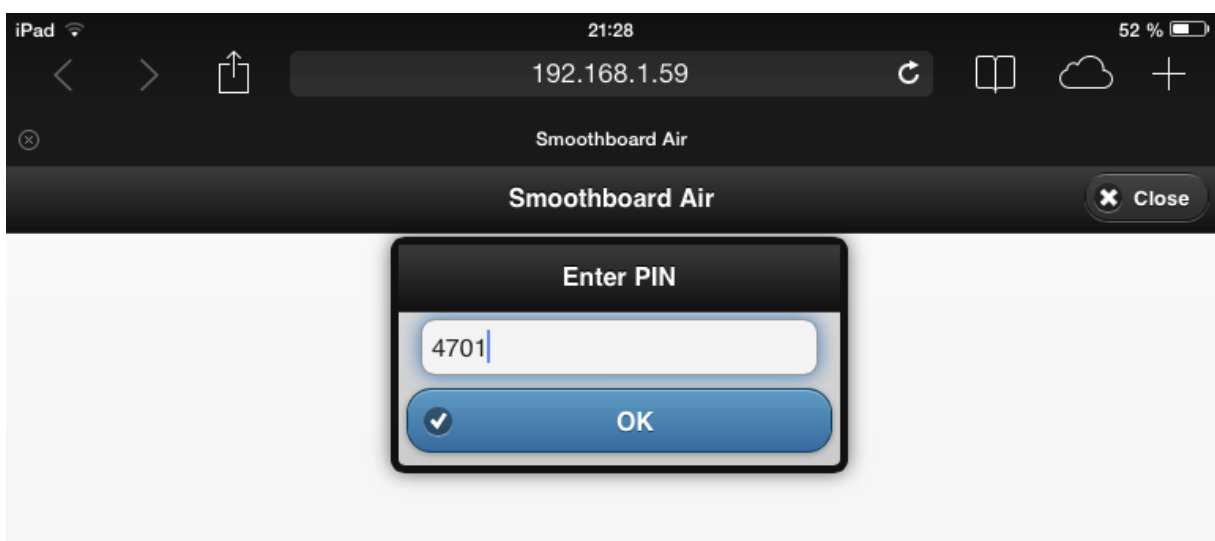


3. Ensuite, vous cliquez sur Display IP

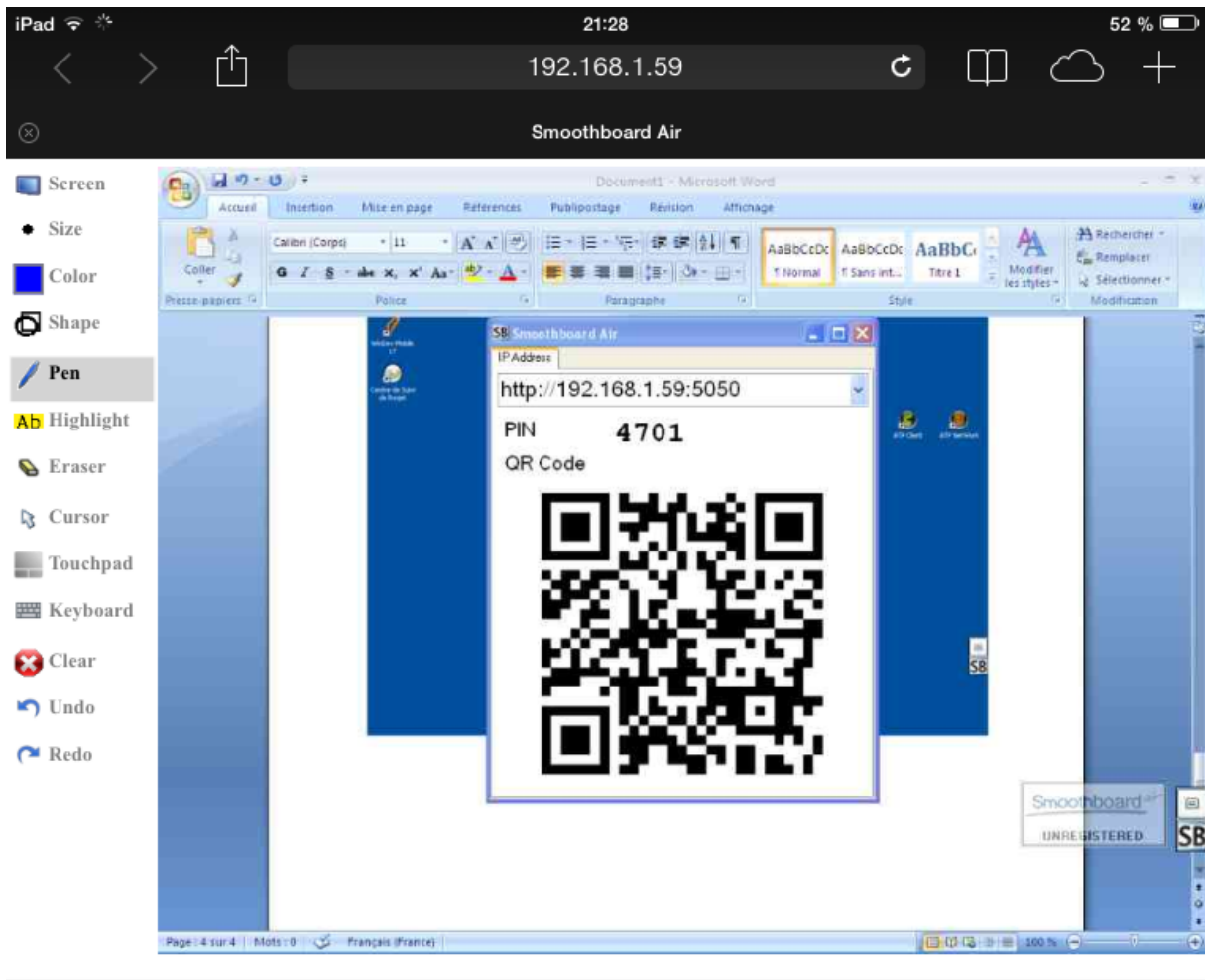
4. Sur l'ordinateur apparaît une fenêtre avec une adresse et un code PIN.



5. Sur le navigateur de votre tablette, vous entrez l'adresse de votre ordinateur, puis le code PIN.



6. Vous prenez désormais le contrôle de votre ordinateur via votre tablette.



7. Une barre d'outils apparaît et vous permet d'effectuer des actions sur votre ordinateur.

Toutes vos actions se font sur des calques, c'est à dire que cela apparaît sur votre ordinateur, mais ne modifie pas vos fichiers. C'est une image qui se superpose sur votre ordinateur, mais peut être effacée par la suite.

